

ELEWACJE

- 1

ŚCIANA ZEWNĘTRZNA

- tynk silikonowy barwiony w masie w kolorze białym RAL 9016
- 2

ŚCIANA ZEWNĘTRZNA

- tynk silikonowy z boniowaniem barwiony w masie w kolorze RAL 1014
- 3

PILASTER / ŚCIANA ZEWN.

- tynk silikonowy barwiony w masie w kolorze RAL 1014
- 4

GZYMS

- tynk silikonowy barwiony w masie w kolorze białym RAL 9016
- 5

ŚCIANA ZEWNĘTRZNA

- tynk silikonowy barwiony w masie w kolorze szarym RAL 7038
- 6

COKÓŁ

- tynk w kolorze szarym RAL 7040
- 7

SCHODY ZEWNĘTRZNE

- gres w kolorze szarym / tynk w kolorze szarym RAL 7040
- 8

OBROBKA BLACHARSKA

- blacha cynk. powlekana w kolorze czarnym
- 9

POKRYCIE DACHU

- dachówka ceramiczna w kolorze czarnym
- OKNA

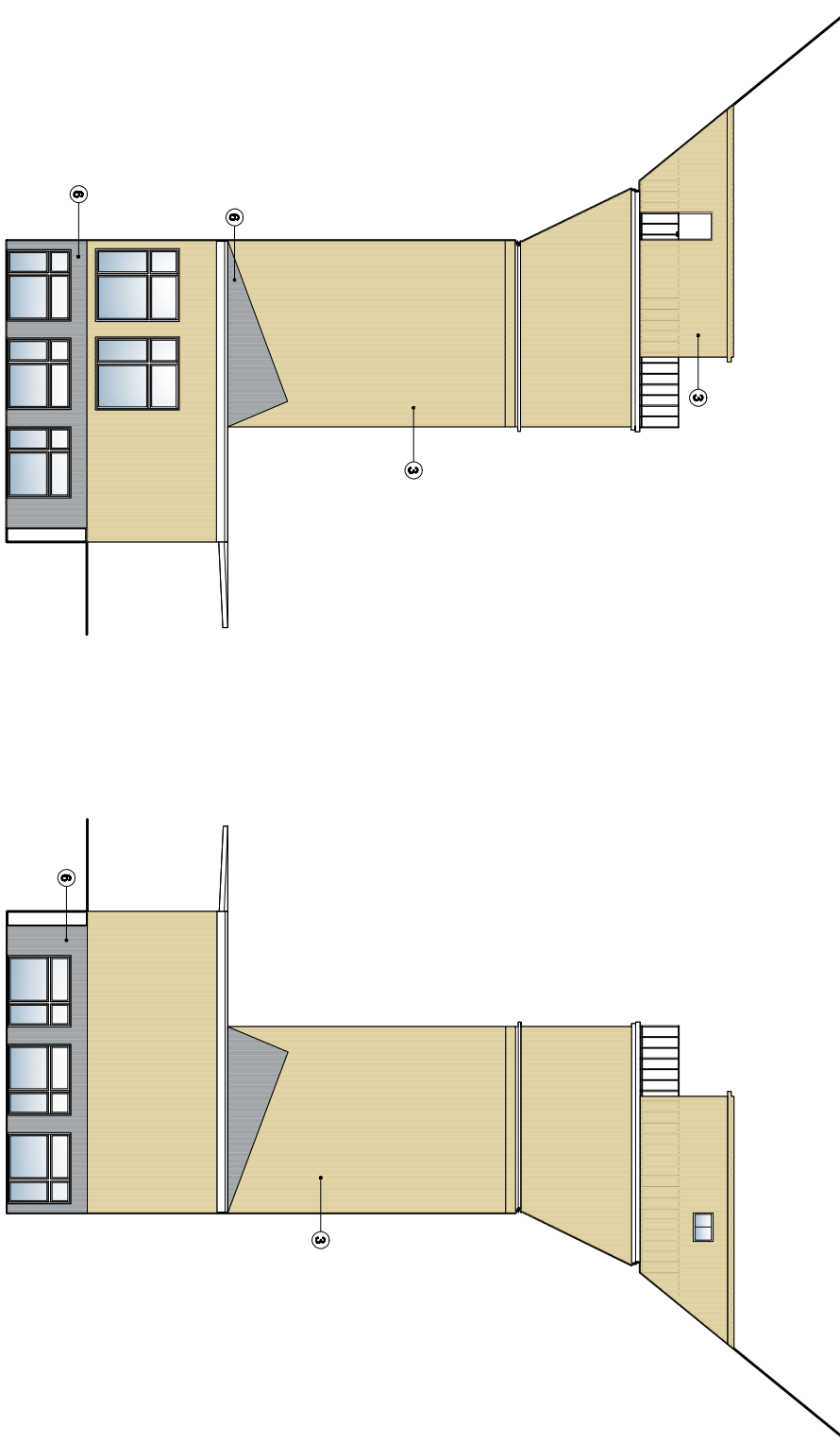
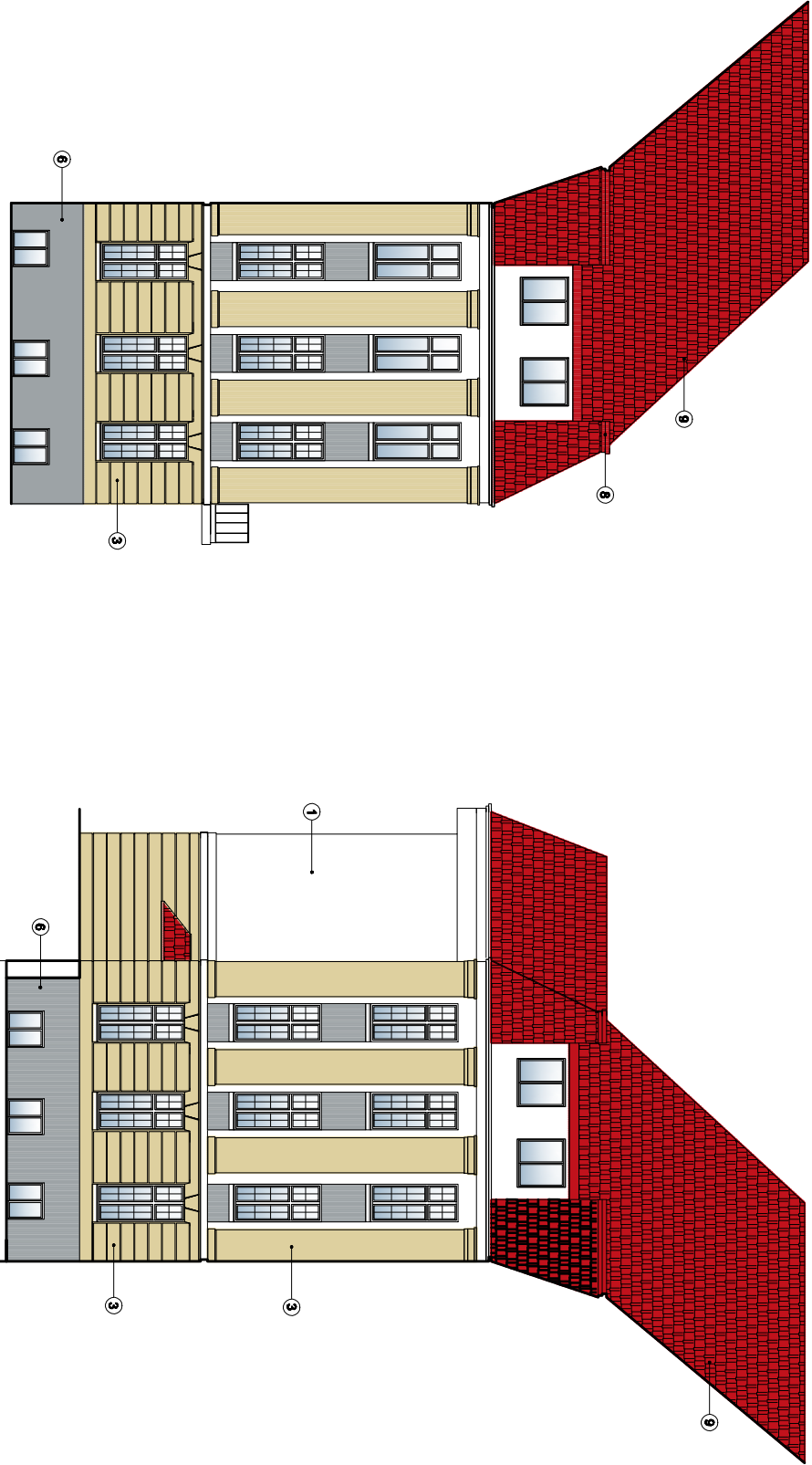
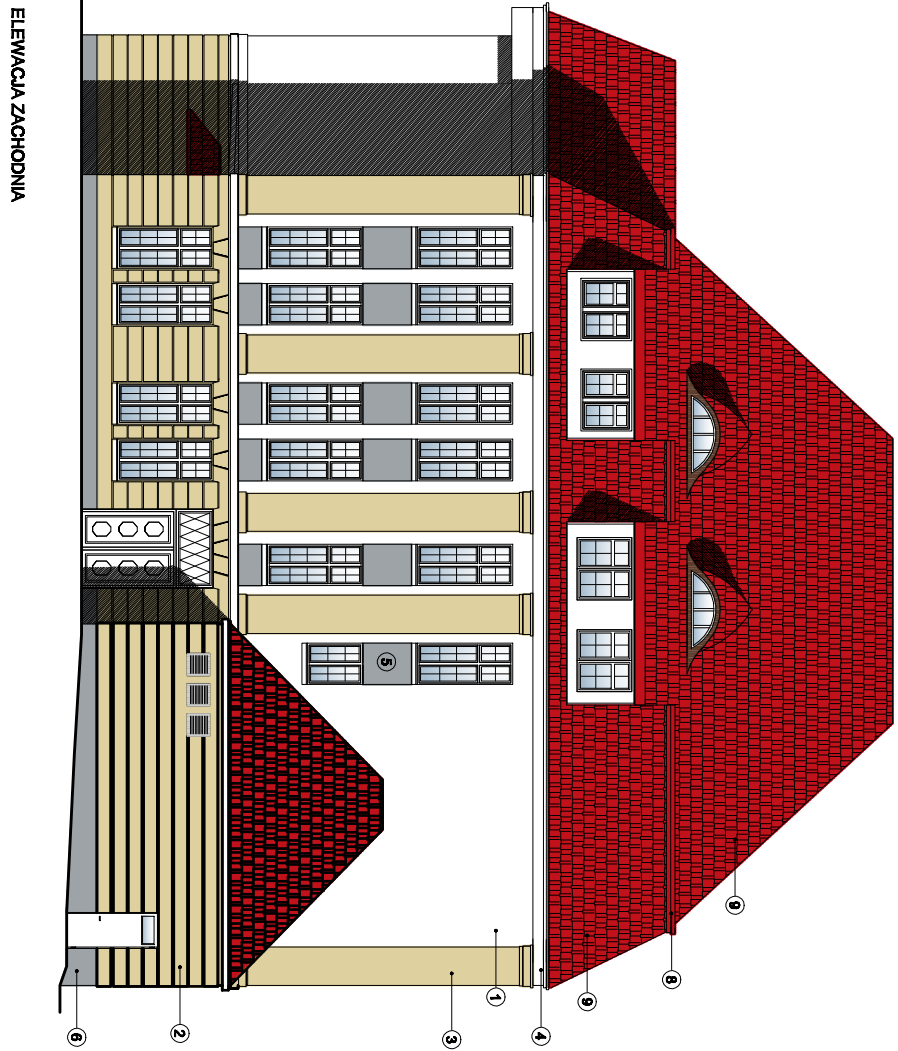
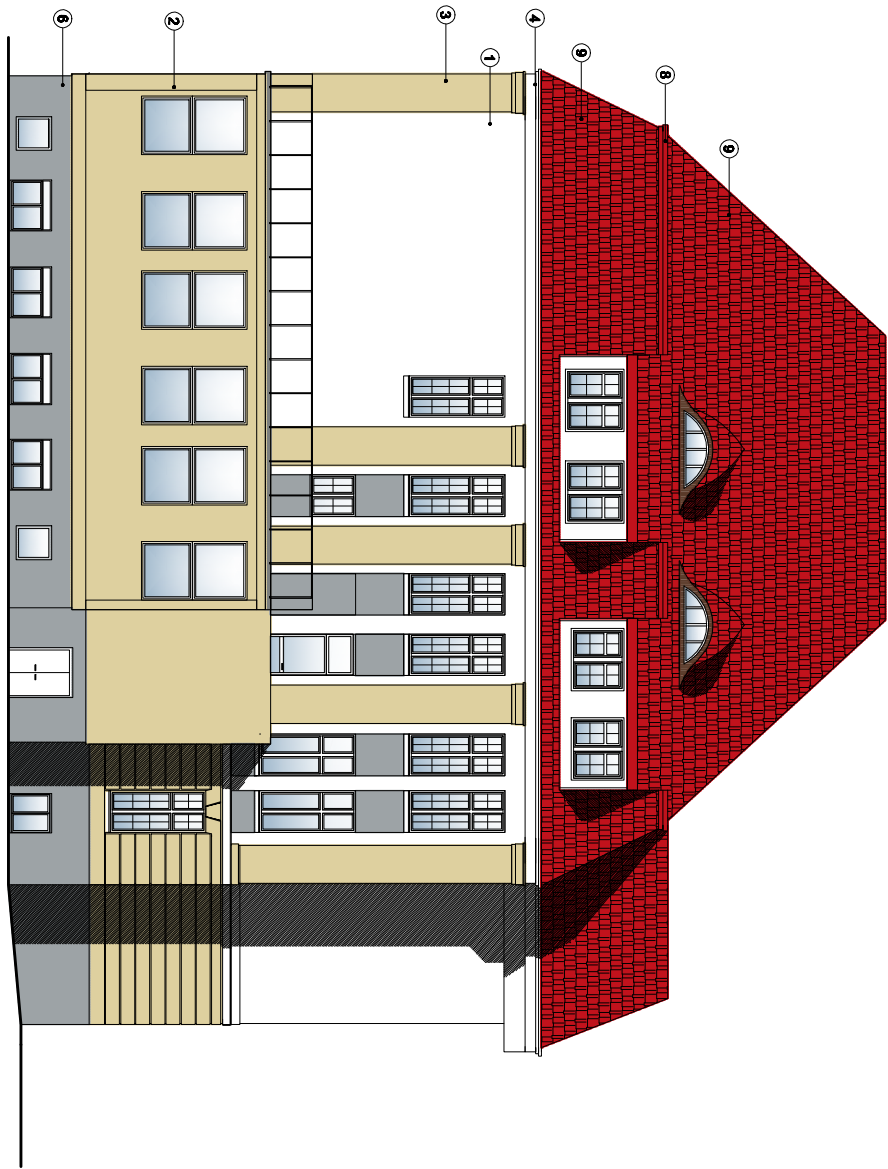
- PCV w kolorze białym
- DRZWI ZEWNĘTRZNE

- PCV w kolorze białym
- DRZWI ZEWNĘTRZNE

- do konserwacji: oczyszczenie i malowanie w kolorze białym
- RYNNY I RURY SPUSTOWE

- blacha tytanowo-cynkowa
- PARAPETY ZEWNĘTRZNE

- blacha ocynkowana, powlekana w kolorze białym



FEKOBUD

PRZEDSIĘWZIĘCIE PROJEKTOWO-BUDOWLANE "FEKOBUD" s.a.

Dzielnia Druga nr 89 B, 00-661 Warszawa

PRACOWNIA PROJEKTOWA:

00-912 Łódź, ul. Tuwimańska 16B

• Utwór chroniony prawem autorskim - wszelkie prawa zastrzeżone •

PROJEKT: Termomodernizacja czterech budynków użyteczności publicznej pełniących rolę ochroni zdrowia zlokalizowanych na działce nr 403/1 oraz 403/16 obręb II miasto Szum, gm. Szum, powiat szumski - BUDYNEK REHABILITACJI

LOKALIZACJA INWESTYCJI: ul. Reja 8, 82-400 Szum, z lokalizacją na działce nr ewid. 403/16; 403/1 obręb 2 - Szum 0002

Tytuł rysunku: SKALA: 1:200

ELEWACJE			DATA: Lipiec 2015
BRAMA:	Architektura	PODS:	PRZK: P/B-W
PROJEKTANT:	mgr inż. arch. Janeków Kowalski	upr. bud. DT/CO/K/2012 w specjalności architektonicznej (bez ograniczeń)	NR RYSUNKU:
ASISTENT PROJ.:	Inż. arch. Piotr Trzeciakowski		A09
SPRAWOZDAJC:	mgr inż. arch. Włodzisław Albrecht	upr. bud. 33661 w specjalności architektonicznej (bez ograniczeń)	NR STRONY: